

Alcanzado metas
(achieving goals)



achieving goals
REACH

Reach

Alcanzando metas

Reach es una herramienta informática diseñada para ayudar a las empresas en sus labores de cobranza foránea.

Esto incluye, pero no limita, a las empresas del ramo automotriz, a las empresas bancarias, a las empresas de seguros y en general aquellas empresas con personal de campo, que deban visitar clientes y llevar control preciso de cuotas, pagos, ubicaciones e información personal, respetando las normas establecidas.

Reach es una herramienta multiplataforma, con capacidades de cómputo distribuido y una capacidad de instalación en el 80% de los dispositivos móviles del planeta (usando Android OS).





Alcanzando metas

Necesidades

Necesidades

Para la administración post-venta de productos arrendados o a pagos parciales (mensualidades)



Nuestra oferta

Reach

5



Múltiples clientes

El número de clientes está limitado por la capacidad del dispositivo.



Pre-localización

Búsqueda automática de la mejor dirección.



Administración de cartera

Un archivo XML determina los datos que se solicitarán.



Generación de ruta

La ruta se genera automáticamente y se envía al GPS.



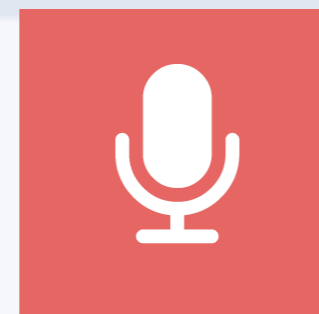
Consulta histórica

Consulta de datos de todas las generaciones.



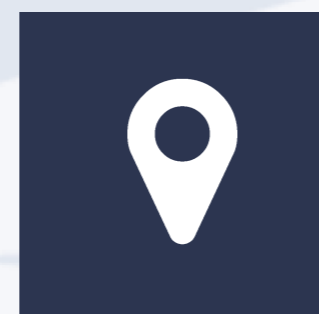
Modo furtivo

Capacidad de toma de datos en situaciones de riesgo.



Entrevistas auditivas

Grabación a viva voz de los detalles argumentales.



Integración de GeoPosición

Lectura continua, lectura puntual y modo 'ghost'. Nunca pierda una dirección.



Captura de imágenes

Fotografías ilimitadas, protegidas y encriptadas.



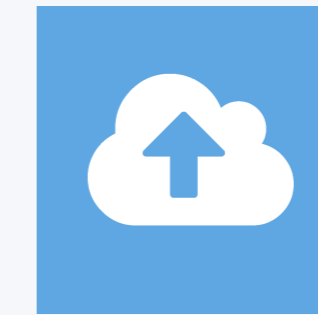
Galería de medios

Consulta de lo capturado, incluso históricamente.



Entrevistas a la medida

Un archivo XML determina los datos de la entrevista. Formatos ilimitados.



Integración a la Nube

Todos los datos se suben de manera automática a la nube.



Administración de contactos

Información puntual al instante informada al Centro de Datos.

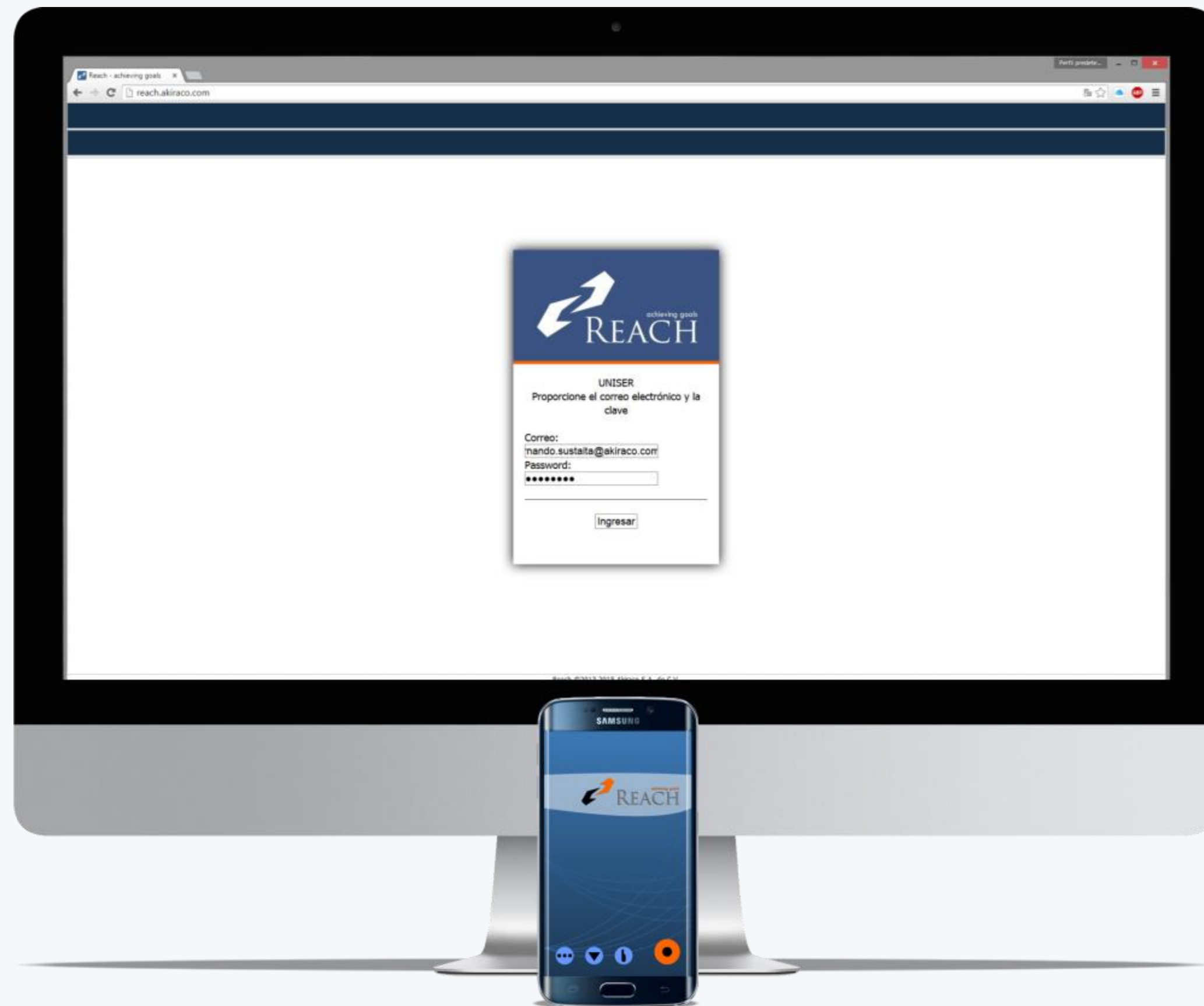


Multiplataforma (Apps y Webs)

Desarrollo HTML5 y Apps (Android). Acceso en todas las plataforma.

Beneficios de usar Reach

Un producto para manejarlos a todos



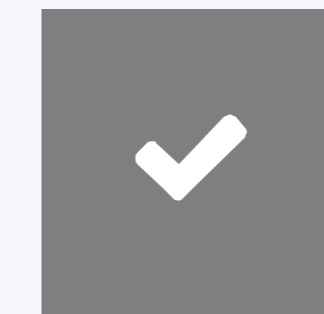
Un solo producto para todas las plataformas

Reach fue desarrollado en HTML5 lo que asegura su uso en todos los navegadores comerciales actuales.



Un solo XML para todos los formatos

Los datos que se solicitarán, y que se guardarán en bases de datos planas, se definen a través de un XML.



Una sola App para todos los niveles y puestos

La App Reach es multinivel vertical. La misma App sirve para consulta, alimentación y administración de datos.



Un solo pago para usarlo siempre

Reach puede instalarse en servidores dedicados del cliente, usándose en modalidad de pago (por día). O en servidores públicos -gratis- mostrando publicidad dirigida.

Precio por uso del producto

Reach, achieving goals

7

Plan gratuito

\$ 0

Por uso

Cientes limitados

3 agregados por cliente

Envío de datos por horario

Anuncios y promociones



Servidores Públicos



Precio por uso

10

Créditos UNISER por día

Cientes ilimitados

Agregados ilimitados

Envío de datos continuo

Libre de publicidad



Servidores Privados



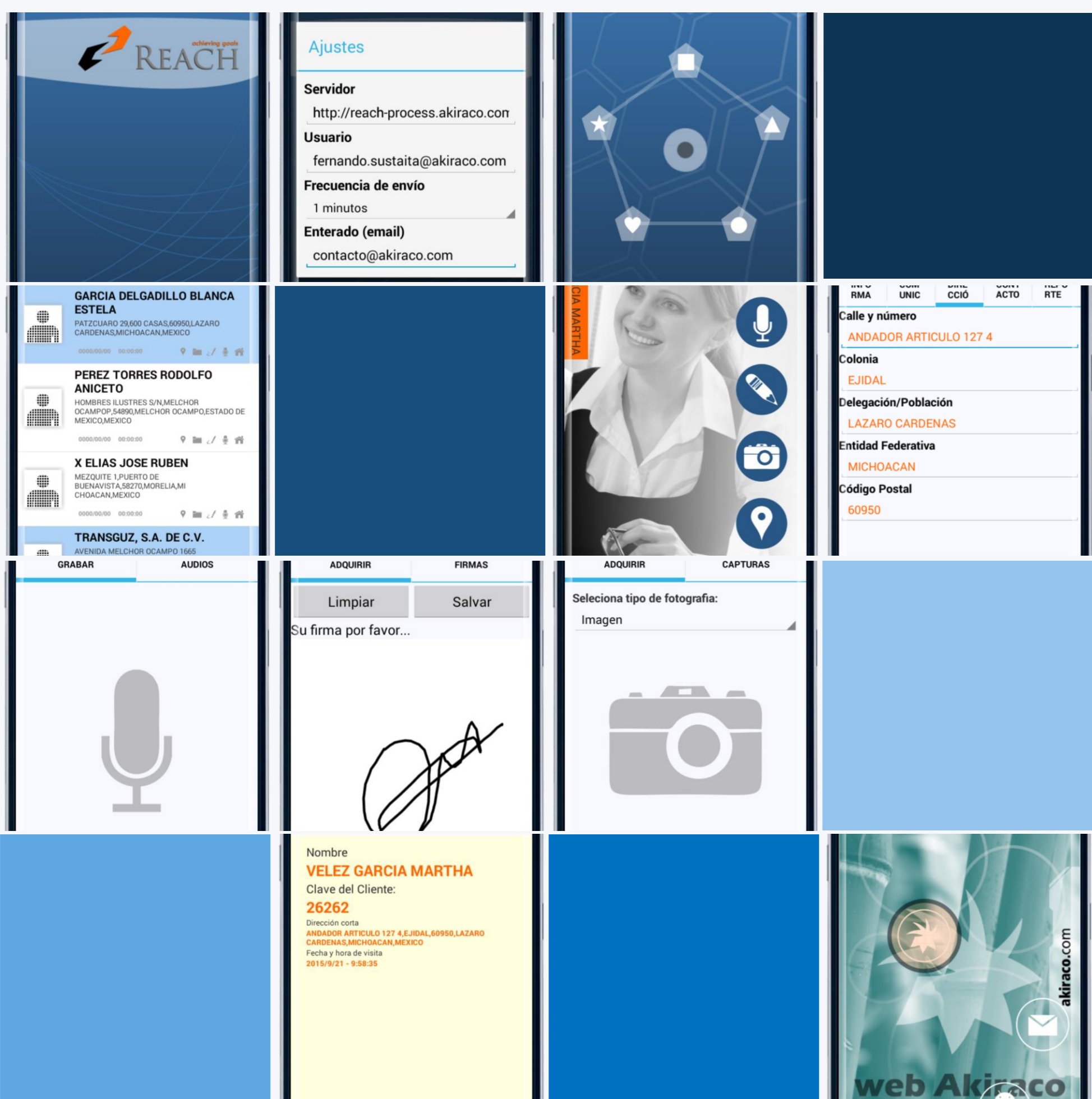
Imágenes, reportes

Portafolio



Portfolio: App Shots

Captura de pantallas de la App de Android



1

UNISER. Acceso, perfiles, formatos, datos, localización y seguimiento. Todo desde y hacia la nube.

2

Acceso. Configuración de cliente-servidor-echo (listas de enterado).

3

Servicios Universales (UNISER). Un solo acceso a todos los servicios.

4

Menús intuitivos. Fácilmente ejecuta la acción que necesitas.

5

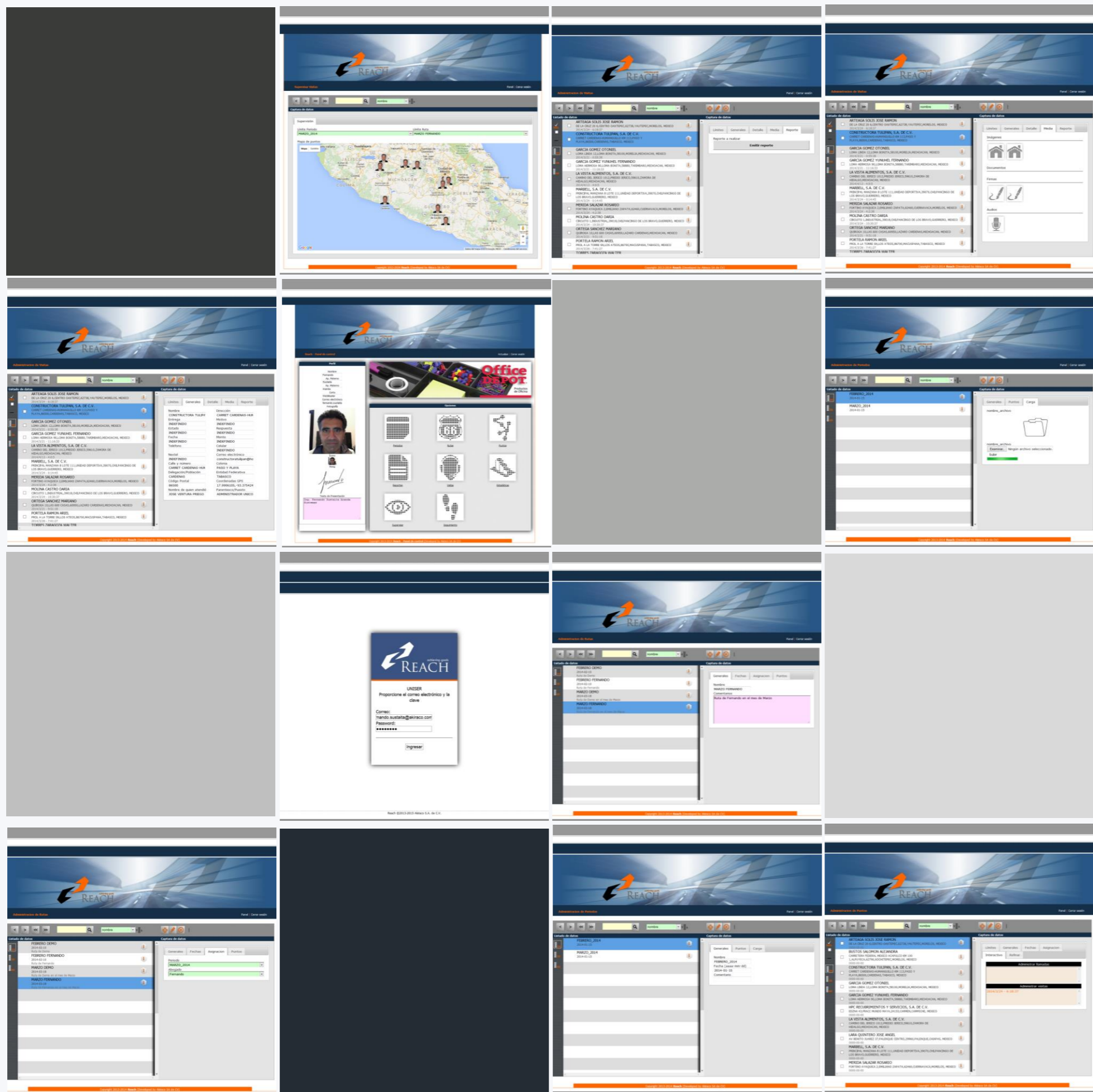
Envío Asistido. Al enviar datos la App busca el mejor momento y realiza la conexión.



Portfolio: Web Shots

Captura de pantallas de la Web de Reach

11



1

UNISER. Acceso, perfiles, formatos, datos, localización y seguimiento. Todo desde y hacia la nube.

2

Desarrollado en HTML5. 100% interactivo. Con capacidades multimedia.

3

Servicios Universales (UNISER). Un solo acceso a todos los servicios.

4

Consulta de los datos en el momento en que se necesite.

5

Afectación a los sistemas locales gracias a los datos planos XML que recibe.



Navistar Financial (caso de éxito)

12

Guisa Abogados, despacho exterior



Despacho extra judicial de cobranza, especializado en recuperación de cartera en la industria automotriz.

Visita a más de 70 clientes por ruta. Una o dos rutas de forma mensual.

Rutas foráneas a poblaciones sin remotas con conexiones deficientes a la red telefónica y de Internet.

Clientes en zonas de conflicto debido a la delincuencia organizada. Enorme dificultad para obtener información abierta.

NAVISTAR®



**GUISA
ABOGADOS S.C.**

Velamos por sus intereses



“Decenas de rutas exitosas gracias a Reach.”

— Guillermo Sánchez
Director



GUIA
ABOGADOS S.C.

Velamos por sus intereses





Conociendo el producto

Una visión cercana

App Reach para Android

El acceso a un mundo de posibilidades

Descarga de formato

Un archivo XML define los datos de la entrevista, este ícono lo descarga.



Acceso UNISER

El acceso está regulado por UNISER, este ícono permite ingresar a Reach.



Entrevista

La captura de los datos se hace a través de la entrevista.



Argumentos

Los argumentos "en viva voz" se graban aquí.



Captura de Firmas

Las firmas de entrega-recepción de la carta de visita se realizan aquí.



Captura de imágenes

Las fotografías de los domicilios, bienes y personas se realiza aquí.



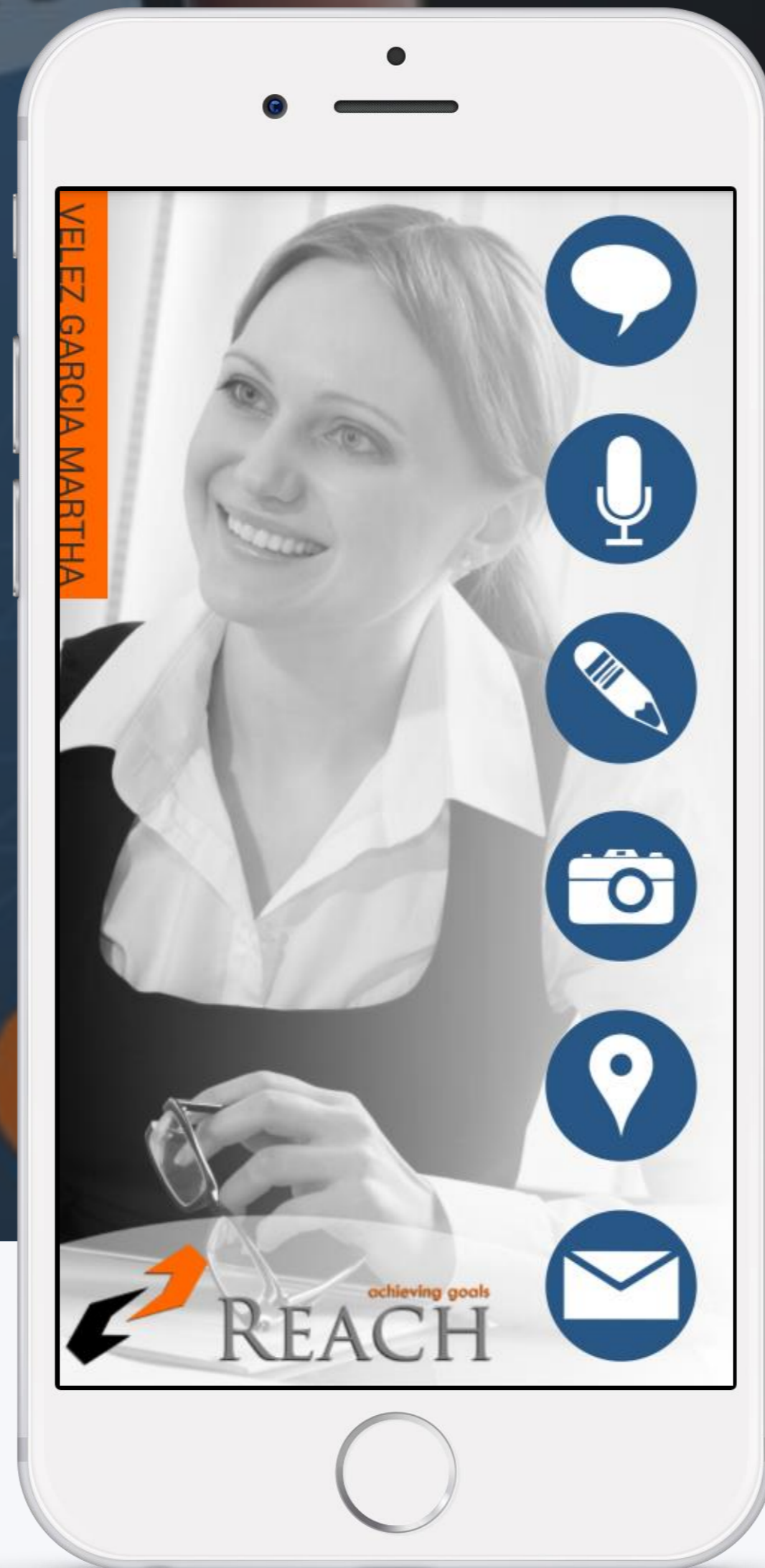
Localización

La geolocalización puntual se realiza aquí, la "ghost" en todo momento..



Envío

Cuando los datos están completos, se indica que deben enviarse.



Portal Web de Reach

En todas las plataformas (HTML5)

Menú Rápido

Luego de ingresar el portal muestra un menú en forma de grid. En él se encuentran las opciones principales.



Multiplataforma

Se puede ingresar al portal Reach desde cualquier navegador con soporte HTML5.



Multi-usuario

El portal soporta diversos niveles de administración, desde el básico hasta el más complejo.



Datos en la nube

Todos los datos son administrados desde la nube. Extraviar un dispositivo no implica la pérdida de datos.





Reportes de salida

Estadísticas, resultados y documentos

18

[illegible]

Crear un reporte es tan simple como ligar un PDF con un XML, lo que obtiene es un reporte profesional. Adiós a los programadores.



Envío de datos

Desde y hacía la nube

achieving goals

REACH

No envíe, informe

20

Reach cambia el concepto de nube haciéndolo simple



Capture la información



Marque la tarea como finalizada



Continúe con su rutina



Reach liberará el mensaje en el mejor momento

Geolocalización UNISER

El conjunto de servicios UNISER se encarga de realizar una geolocalización tipo “ghost” de forma inteligente. Si el dispositivo se mueve la geolocalización se activa, si realiza acciones rutinarias la geolocalización las aprende.

Sistema de envío UNISER

Ahorre bytes en su plan de datos. El sistema de envío de UNISER buscará el mejor momento –de acuerdo a sus rutinas laborales- para subir la información a la nube. Incluso si el dispositivo está desconectado.



Akiraco SA de CV

14600 Tlalpan, DF
México, México



admin@akiraco.com

Póngase en contacto con nosotros y con gusto le atenderemos.



reach.akiraco.com

Consulte Reach en vivo y en directo, visite el mini-sitio web.



akiraco.com

Conozca todos los productos Akiraco, y disfrute UNISER desde hoy.